

C4LA-L

LUMINAIRE LINÉAIRE DEL POUR EMPLACEMENTS DANGEREUX

CLASSE I, DIVISION 1, GROUPES C, D
CLASSES I, DIVISION 2, GROUPES A, B, C, D
LUMINAIRES MARINS NON ENCASTRÉS,
TYPE EXTÉRIEUR (EAU SALÉE)

Le C4LA-L est un luminaire linéaire DEL pour emplacements dangereux conçu en fonction des installations où peuvent se trouver de l'humidité, des saletés, de la poussière, de la corrosion et de la vibration. Le C4LA-L est également certifié aux normes du NEC/CCÉ pour un usage dans les emplacements dangereux où peuvent se trouver des vapeurs ou des gaz inflammables.

CARACTÉRISTIQUES ET SPÉCIFICATIONS

CONSTRUCTION

Boîtier

Boîtier robuste et résilient fabriqué d'un moulage en aluminium sans cuivre résistant à la corrosion et muni d'un compartiment séparé pour le pilote DEL, ce qui améliore la gestion thermique. Toutes les fixations exposées sont en acier inoxydable de qualité et les garnitures d'étanchéité sont en silicone de qualité pour haute température. Disponible dans une couleur de coulée grise et un revêtement en poudre électrostatique de qualité supérieure.

Indice de températures

Basé sur la température de surface du luminaire ;

- Classe I, Division 1, Groupes C, D est noté T6 (ne dépassera pas 85° C)

- Classe I, Division 2, Groupes A, B, C, D est noté T3C (ne dépassera pas 160° C)

Température de fonctionnement ambiante
-40°C à +50°C

Humidité de fonctionnement ambiante
10% - 90% RH

Lentille et optiques
Ce luminaire est équipé d'une lentille en verre est disponible dans une finition claire ou diffuse. Les options de 60° et 110° d'angle de faisceau sont disponibles ainsi que le type II de distribution.

ÉLECTRIQUE

Disponible en configurations A1 (40 W) ou A2 (80 W) avec un ratio lumen allant jusqu'à 133 lm/W. Le pilote permet une tension d'entrée de 120-277 V 50/60 Hz, ou 347 V 50/60 Hz et procurent une protection de 4 kV contre les surtensions transitoires et un facteur de puissance de >0.95. Le luminaire inclus des DELs à haute puissance durables munies de connexions de carte sans soudure, axées sur la résistance aux chocs et à la vibration. Le C4LA-L se décline en températures de couleur de 3 000, 4 000 ou 5 000 K, avec un indice de rendu des couleurs (IRC) de >70.

NORMES NEC/CEC

NEC500/CEC Section 18 :

Bâtiment existant

Hazloc B

- Classe I, Division 1, Groupes C, D

- Classe I, Division 2, Groupes A, B, C, D

NEC505/CEC Section 18

Zones : nouveau bâtiment

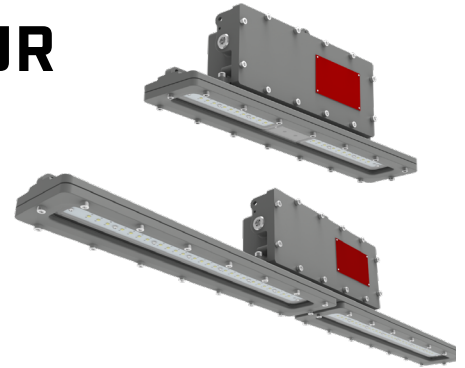
Hazloc B

- Classe I, Zone 1, Groupe IIB








- Classe I, Zone 2, Groupe IIC

CONFORMITÉS

- Rencontre les normes de NMB-005, 4e édition pour la classe A de produits
- Résistant aux vibrations 5G en conformité au IEC60598-1 standard, CL-4.20
- IP66
- UL1598A
- UL1598
- UL8750



SURVOL			
SOURCE DE LUMIÈRE	DEL	TEMPÉRATURE DE COULEUR (K)	3 000, 4 000, 5 000
WATTS (W)	40 - 80	IRC	>70
FLUX LUMINEUX (LM)	3 511 - 10 456	POIDS (LB)	12.1 - 16.7
EFFICACITÉ (LM/W)	92 - 133		

Les données sont basées sur des essais réalisés dans un milieu contrôlé et sont représentatives de la performance relative du ballast.

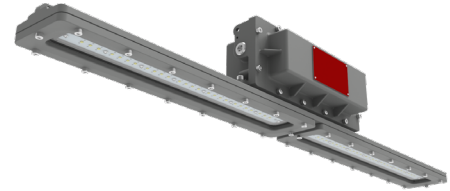
La performance actuelle peut varier selon les conditions de fonctionnement.

Tout produit est sujet à changement ou discontinuation en tout temps sans préavis.

C4LA-L INCLUANT UNE ALIMENTATION D'URGENCE

CLASSE I, DIVISION 1, GROUPES C, D
LUMINAIRES MARINS NON ENCASTRÉS,
TYPE EXTÉRIEUR (EAU SALÉE)

Le C4LA-L est un luminaire linéaire DEL pour emplacements dangereux conçu en fonction des installations où peuvent se trouver de l'humidité, des saletés, de la poussière, de la corrosion et de la vibration. Le C4LA-L est également certifié aux normes du NEC/CCÉ pour un usage dans les emplacements dangereux où peuvent se trouver des vapeurs ou des gaz inflammables.



CARACTÉRISTIQUES ET SPÉCIFICATIONS

CONSTRUCTION

Boîtier

Boîtier robuste et résilient fabriqué d'un moulage en aluminium sans cuivre résistant à la corrosion et muni d'un compartiment séparé pour le pilote DEL, ce qui améliore la gestion thermique. Toutes les fixations exposées sont en acier inoxydable de qualité et les garnitures d'étanchéité sont en silicone de qualité pour haute température. Disponible dans une couleur de coulée grise et un revêtement en poudre électrostatique de qualité supérieure.

Indice de températures

Basé sur la température de surface du luminaire ;
- Classe I, Division 1, Groupes C, D est noté T6 (ne dépassera pas 85° C)

Température de

fonctionnement ambiante

-20°C à +45°C

Humidité de fonctionnement ambiante

10 % - 90 % RH

Batterie

- 6W (606 à 841 lumens)
- Temps de décharge : 90 min.
- Temps de charge : 24 heures
- Haute température, sans entretien
- Batterie au Nickel-Cadmium, durée de vie de 7 à 10 ans

Lentille et optiques

Ce luminaire est équipé d'une lentille en verre qui est disponible dans une finition claire ou diffuse. Les options de 60° et 110° d'angle de faisceau sont disponibles ainsi que le type II de distribution.

ÉLECTRIQUE

Disponible dans une configuration A2 (80 W) avec un ratio lumen allant jusqu'à 130 lm/W. Le pilote permet une tension d'entrée de 120-277 V 50/60 Hz, ou 347 V 50/60 Hz et procurent une protection de 4 kV contre les surtensions transitoires et un facteur de puissance de >0.95. Le luminaire inclut des DELs à haute puissance durables munies de connexions de carte sans soudure, axées sur la résistance aux chocs et à la vibration. Le C4LA-L se décline en températures de couleur de 3 000, 4 000 ou 5 000 K, avec un indice de rendu des couleurs (IRC) de >70.

NORMES NEC/CEC

NEC500/CEC Section 18 :

Bâtiment existant

- Classe I, Division 1, Groupes C, D

NEC505/CEC Section 18

Zones : Nouveau bâtiment

- Classe I, Zone 1, Groupe IIB

CONFORMITÉS

- Rencontre les normes de NMB-005, 4e édition pour la classe A de produits
- Résistant aux vibrations 5G en conformité au IEC60598-1 standard, CL-4.20
- IP66
- UL1598A
- UL1598
- UL8750

SURVOL			
SOURCE DE LUMIÈRE	DEL	TEMPÉRATURE DE COULEUR (K)	3 000, 4 000, 5 000
WATTS (W)	80	IRC	>70
FLUX LUMINEUX (LM)	7 604 - 10 456	POIDS (LB)	12.1 - 16.7
EFFICACITÉ (LM/W)	94 - 130		

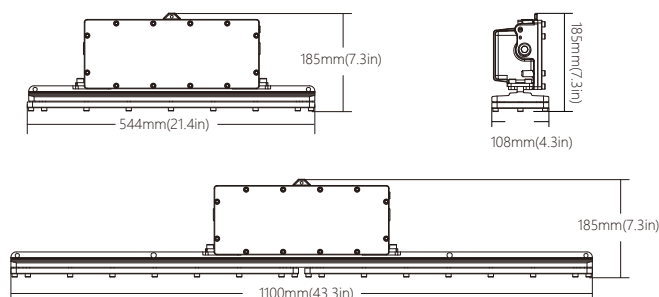
Les données sont basées sur des essais réalisés dans un milieu contrôlé et sont représentatives de la performance relative du ballast.

La performance actuelle peut varier selon les conditions de fonctionnement.

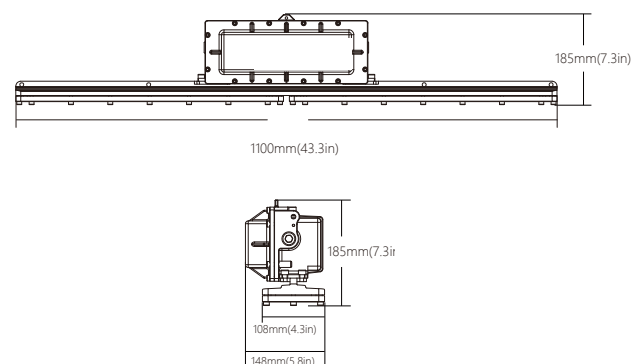
Tout produit est sujet à changement ou discontinuation en tout temps sans préavis.

DIMENSIONS

NUMÉRO DE PRODUIT	POIDS NET (LB)	DIMENSIONS (LXPXH) (PO)
C4LA-LA1	16.1	21.4 X 4.3 X 7.3
C4LA-LA2	23.8	43.3 X 4.3 X 7.3

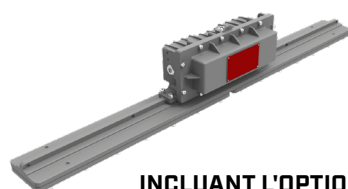
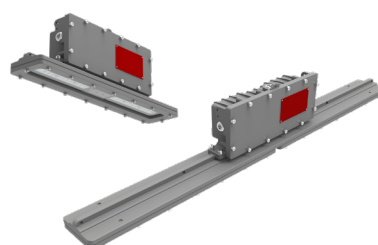


NUMÉRO DE PRODUIT	POIDS NET (LB)	DIMENSIONS (LXPXH) (PO)
C4LA-LA2 [DL]	26.9	43.3 X 5.8 X 7.3



MONTAGE

SUSPENDU (STANDARD)

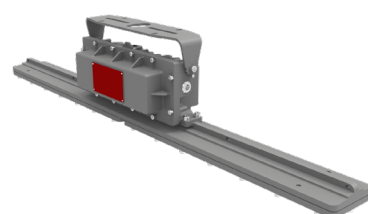


INCLUANT L'OPTION DL

ACCESSOIRES REQUIS POUR MONTAGES OPTIONNELS

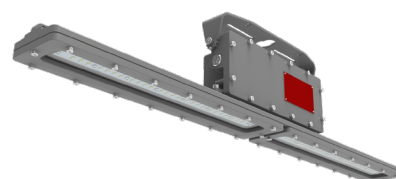
MONTAGE AU PLAFOND

BKT761-LN



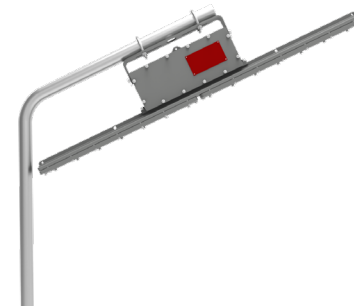
MONTAGE MURAL

BKT761-LN



MONTAGE SUR POTEAU

BKT775 + BKT761-LN



GUIDE DE COMMANDE

C4LA	L			B	/			
SÉRIE	TYPE DE LAMPE	SÉLECTION DEL	VOLTS [V]	HAZLOC	TEMP. DE COULEUR [K]	ANGLE DE FAISCEAU	OPTIONS DE LA LENTILLE	
C4LA	L - DEL	A1 - CONSULTER A2 - LE TABLEAU DES SPÉCIFICATIONS TECHNIQUES	2 - 120-277 8 - 347	B - CLASSE I DIVI- SION 1, CLASSE I DIVISION 2	3K - 3 000 4K - 4 000 5K - 5 000	I - 60° J - 110° K - TYPE II	D - LENTILLE EN VERRE T - DIFFUSE¹ LENTILLE EN VERRE CLAIRE	

¹ Seulement disponible avec l'angle de faisceau de 110°.

GUIDE DE COMMANDE - INCLUANT UNE ALIMENTATION D'URGENCE

C4LA	L	A2	2	B	/				DL
SÉRIE	TYPE DE LAMPE	SÉLECTION DEL	VOLTS [V]	HAZLOC	TEMP. DE COULEUR [K]	ANGLE DE FAISCEAU	OPTIONS DE LA LENTILLE	OPTION	
C4LA	L - DEL	A2 - CONSULTER LE TABLEAU DES SPÉCIFICATIONS TECHNIQUES	2 - 120-277	B - CLASSE I DIVISION 1	3K - 3 000 4K - 4 000 5K - 5 000	I - 60° J - 110° K - TYPE II	D - LENTILLE EN VERRE DIFFUSE¹ T - LENTILLE EN VERRE CLAIRE	DL - ALIMENTATION D'URGENCE²	

¹ Seulement disponible avec l'angle de faisceau de 110°.

² L'interrupteur de test externe n'est pas fourni.

ACCESSOIRES (À COMMANDER SÉPARÉMENT)

NUMÉRO DE PRODUIT	DESCRIPTION
HAR1117	TROUSSE DE CÂBLE DE SÉCURITÉ EN ACIER INOXYDABLE
BKT775	MONTURE DE CHANDELIER, COLLIER DE SERRAGE¹
BKT761-LN	SUPPORT EN U

¹ Inclus deux colliers de serrage par boîte.



HAR1117
Trousse de câble
de sécurité en
acier inoxydable



BKT775
Monture de
chandelier,
collier de serrage



BKT761-LN
Support en U

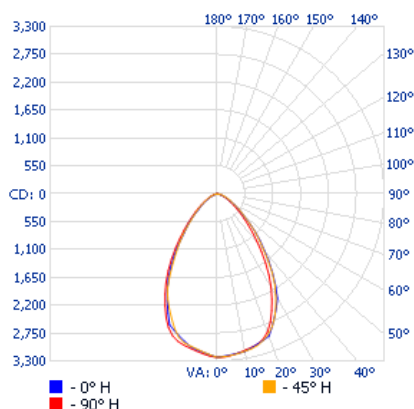
TABLEAU DE SPÉCIFICATIONS TECHNIQUES

SÉLECTION DEL	OPTIQUE	TYPE DE LENTILLE	VOLTS [V]	COURANT DEL [MA]	QTE DE DEL	WATTS [W]	IRC	FLUX LUMINEUX [LM]	EFFI-CACITÉ [LM/W]	VIE L70 [H]	LM-80 [H]	FP	DHT [%]	
3 000 K														
A1	60°	CLAIRE	120-277	475	26	40	70	4 510.20	112.76	≥50 000	9 000	0.95	17	
			347											
	110°		120-277					4 436.25	116.35					
			347											
A2	TYPE II		120-277	500	52	80		4 485.21	112.13				13	
								347						
			120-277					9 732.99	121.66					
								347						
A1	60°	DIFFUSE	120-277	500	52	80	9 546.14	117.11	17					
							347							
			110°				120-277	9 216.50		115.21				
							347							
A2	TYPE II		120-277	475	26	40	3 511.23	92.38		13				
							347							
			110°				120-277	7 604.9			93.5			
							347							
4 000 K														
A1	60°	CLAIRE	120-277	475	26	40	70	4 614.69	115.37	≥50 000	9 000	0.95	17	
			347											
	110°		120-277					4 472.25	117.97					
			347											
A2	TYPE II		120-277	500	52	80		4 934.89	123.37				13	
								347						
			110°					120-277	9 742.32					121.78
								347						
A1	60°	DIFFUSE	120-277	500	52	80	9 554.71	119.27	17					
							347							
			110°				120-277	9 849.62		123.12				
							347							
A2	TYPE II		120-277	475	26	40	3 511.15	93.02		13				
							347							
			110°				120-277	7 520.41			94.17			
							347							
5 000 K														
A1	60°	CLAIRE	120-277	475	26	40	70	5 356.11	133.90	≥50 000	9 000	0.95	17	
			347											
	110°		120-277					4 800.00	120.00					
			347											
A2	TYPE II		120-277	500	52	80		5 118.43	123.91				13	
								347						
			110°					120-277	10 456.80					130.71
								347						
A1	60°	DIFFUSE	120-277	500	52	80	9 600.00	120.00	17					
							347							
			110°				120-277	10 249.5		128.82				
							347							
A2	TYPE II		120-277	475	26	40	3 897.10	97.59		13				
							347							
			110°				120-277	8 035.08			98.59			
							347							

PHOTOMÉTRIES

C4LA-LA1-2-B/4KIT • 4 615.7 LM

COURBE POLAIRE D'INTENSITÉ LUMINEUSE



SOMMAIRE FLUX LUMINEUX ZONAL

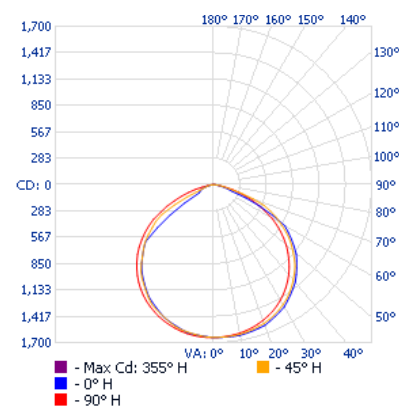
ZONE	LUMENS	% DU LUMINAIRE
0-30	2 281.5	49.4%
0-40	3 308.7	71.7%
0-60	4 365.8	94.6%
60-90	249.9	5.4%
0-90	4 615.7	100%

NIVEAU D'ÉCLAIREMENT EN PIEDS-BOUGIES

P.-B. AU CENTRE DU FAISCEAU			LARGEUR DE FAISCEAU	
8.3'	46.8		12.0'	11.7'
16.7'	11.6		24.1'	23.4'
25.0'	5.16		36.1'	35.1'
33.3'	2.91		48.1'	46.8'
41.7'	1.86		60.2'	58.5'
50.0'	1.29		72.2'	70.2'
■ Faisceau vert. : 71.6° ■ Faisceau hor. : 70.1°				

C4LA-LA1-2-B/4KJT • 4 472.8 LM

COURBE POLAIRE D'INTENSITÉ LUMINEUSE



SOMMAIRE FLUX LUMINEUX ZONAL

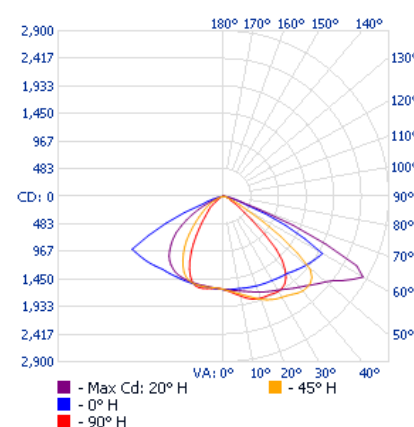
ZONE	LUMENS	% DU LUMINAIRE
0-30	1 302.5	29.1%
0-40	2 157.2	48.2%
0-60	3 827.0	85.6%
60-90	645.8	14.4%
0-90	4 472.8	100%

NIVEAU D'ÉCLAIREMENT EN PIEDS-BOUGIES

P.-B. AU CENTRE DU FAISCEAU			LARGEUR DE FAISCEAU	
8.3'	23.9		24.9'	25.7'
16.7'	5.89		50.1'	51.8'
25.0'	2.63		75.0'	77.6'
33.3'	1.48		99.9'	103.3'
41.7'	0.95		125.0'	129.4'
50.0'	0.66		149.9'	155.1'
■ Faisceau vert. : 112.6° ■ Faisceau hor. : 114.4°				

C4LA-LA1-2-B/4KKT • 4 935.5 LM

COURBE POLAIRE D'INTENSITÉ LUMINEUSE



SOMMAIRE FLUX LUMINEUX ZONAL

ZONE	LUMENS	% DU LUMINAIRE
0-30	1 434.4	29.1%
0-40	2 439.0	49.4%
0-60	4 365.6	88.5%
60-90	569.9	11.5%
0-90	4 935.5	100%

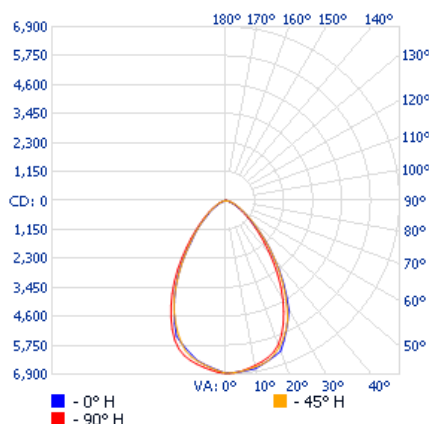
NIVEAU D'ÉCLAIREMENT EN PIEDS-BOUGIES

P.-B. AU CENTRE DU FAISCEAU			LARGEUR DE FAISCEAU	
8.3'	23.7		36.8'	4.8'
16.7'	5.85		74.0'	9.7'
25.0'	2.61		110.8'	14.5'
33.3'	1.47		147.6'	19.4'
41.7'	0.94		184.9'	24.3'
50.0'	0.65		221.7'	29.1'
■ Faisceau vert. :131.4° ■ Faisceau hor. : 32.4°				

PHOTOMÉTRIES

C4LA-LA2-2-B/4KIT • 9 744.5 LM

COURBE POLAIRE D'INTENSITÉ LUMINEUSE



SOMMAIRE FLUX LUMINEUX ZONAL

ZONE	LUMENS	% DU LUMINAIRE
0-30	4 818.2	49.4%
0-40	6 981.6	71.7%
0-60	9 215.5	94.6%
60-90	528.9	5.4%
0-90	9 744.5	100%

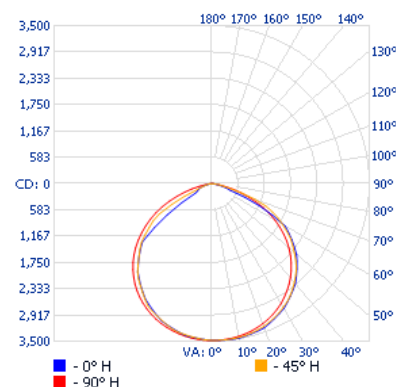
NIVEAU D'ÉCLAIREMENT EN PIEDS-BOUGIES

P.-B. AU CENTRE DU FAISCEAU	LARGEUR DE FAISCEAU
8.3'	99.5
16.7'	24.6
25.0'	11.0
33.3'	6.18
41.7'	3.94
50.0'	2.74

■ Faisceau vert. : 70.8° ■ Faisceau hor. : 70.3°

C4LA-LA2-2-B/4KJT • 9 555.8 LM

COURBE POLAIRE D'INTENSITÉ LUMINEUSE



SOMMAIRE FLUX LUMINEUX ZONAL

ZONE	LUMENS	% DU LUMINAIRE
0-30	2 761.3	28.9%
0-40	2 577.4	47.9%
0-60	8 143.7	85.2%
60-90	1 412.2	14.8%
0-90	9 555.8	100%

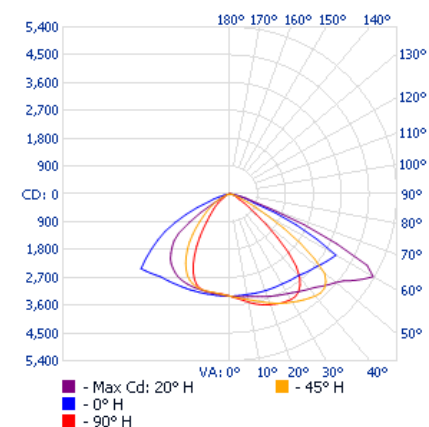
NIVEAU D'ÉCLAIREMENT EN PIEDS-BOUGIES

P.-B. AU CENTRE DU FAISCEAU	LARGEUR DE FAISCEAU
8.3'	23.9
16.7'	5.89
25.0'	2.63
33.3'	1.48
41.7'	0.95
50.0'	0.66

■ Faisceau vert. : 112.6° ■ Faisceau hor. : 114.4°

C4LA-LA2-2-B/4KKT • 9 850.4 LM

COURBE POLAIRE D'INTENSITÉ LUMINEUSE



SOMMAIRE FLUX LUMINEUX ZONAL

ZONE	LUMENS	% DU LUMINAIRE
0-30	2 868.0	29.1%
0-40	4 900.3	49.7%
0-60	8 774.9	89.1%
60-90	1 075.5	10.9%
0-90	9 850.4	100%

NIVEAU D'ÉCLAIREMENT EN PIEDS-BOUGIES

P.-B. AU CENTRE DU FAISCEAU	LARGEUR DE FAISCEAU
8.3'	48.0
16.7'	11.9
25.0'	5.29
33.3'	2.98
41.7'	1.90
50.0'	1.32

■ Faisceau vert. : 128.4° ■ Faisceau hor. : 36.4°

¹ Information IES complète disponible sur notre site internet.