

RMMD PHARES SATELLITES COMPACTS

MONTAGE EN SURFACE MR16

SIMPLE, DOUBLE OU TRIPLE

LAMPES 6 V, 12 V ET 24 V



La série commerciale de phares satellites MR16 RMMD procure une luminosité exceptionnelle dans un format compact traditionnel. Le boîtier tout en métal moulé sous pression est entièrement réglable grâce à une inclinaison et un pivot à serrage à friction sans outil. Le plafonnier est conçu pour s'installer directement dans les boîtes de raccordement standards. Disponibles en modèles 6 V, 12 V, et 24 V utilisant des lampes au quartz halogène MR16 à faible éblouissement ou des lampes au DEL.

CARACTÉRISTIQUES ET SPÉCIFICATIONS

- Boîtier en métal solide moulé sous pression avec collier de lampe à verrouillage rotatif moulé sous pression
- Réglage sans outil pour les deux : inclinaison et pivot
- Plafonnier standard de 5" diamètre
- Deux trous de montage encastrés dans le plafonnier pour s'adapter sur les boîtes de raccordements électriques standards
- Fini de garniture peinturé blanc, la couleur noire est disponible en option
- Les lampes MR16 conçues avec réflecteur à faible éblouissement sont disponibles en 6 VCC, 12 VCC ou 24 VCC

CONFORMITÉS

- Certification CSA C22.2 #141-15
- Rencontre les normes de NMB-005

SURVOL			
SOURCE DE LUMIÈRE	DEL, INCANDESCENT	TENSION CC (VCC)	6, 12, 24
 NUCLEUS COMPATIBLE	 ENVOI RAPIDE	 NMB 005	

Pour les détails complets de garantie, s'il vous plaît voir nos termes et conditions dans notre site Internet.

Les données sont basées sur des essais réalisés dans un milieu contrôlé et sont représentatives de la performance relative du ballast.

La performance actuelle peut varier selon les conditions de fonctionnement.

Tout produit est sujet à changement ou discontinuation en tout temps sans préavis.

SPÉCIFICATIONS TYPIQUE



SPÉCIFICATIONS TYPIQUES

Le phare satellite RMMO complètement moulées sous pression seront dans un boîtier métallique solide avec collier de lampe à verrouillage à torsion, entièrement réglables pour un espacement maximal et conçues pour accueillir les lampes MR16DEL installées en usine, à haut rendement de () V, () W, () lumens de Aimlite. Les DEL, la lentille et les cartes de circuit imprimé seront conçues comme éclairage de secours pour assurer une durée prolongée et un rendement maximal. Le phare satellite sera accompagné d'une monture pour installation sur n'importe quelle boîte octogonale de quatre pouces. Les phares satellites doivent être certifiés CSA 22.2 No 141-15 et doivent être conformes à la norme ICES005.

L'unité à distance sera de modèle Aimlite : RMMO _____

GUIDE DE COMMANDE ENVOI RAPIDE



NUMÉRO DE PRODUIT	VOLTS CC [VCC]	QTÉ DE PHARES	PHARE	LAMPE [W]	SOURCE DE LUMIÈRE	COULEUR
RMMD1-06-24V4WLR/WH	6-24	1	RMMD	4	DEL	BLANC
RMMD2-06-24V4WLR/WH	6-24	2	RMMD	4	DEL	BLANC

ENVOI RAPIDE: La disponibilité des produits est sujet à changement sans préavis. Veuillez contacter votre représentant AimLite pour plus d'informations et pour obtenir une liste complète d'inventaire au moment de placer votre commande.

GUIDE DE COMMANDE - DEL

RMMD		-			/	
SÉRIE	QUANTITÉ DE PHARES	VOLTS [VCC OPÉRATIONNEL]	WATTS [W]	TYPE DE LAMPE	COULEUR	OPTIONS
RMMD	1 - PHARE SIMPLE	06-24V - 6 À 24	4W - 4 WATTS	LR - DEL	WHT - BLANC [STANDARD] BLK - NOIR	LCP - SANS PLAFONNIER' VDR - VIS ANTI-VANDALISME WGD - GRILLE DE PROTECTION [COMMANDER SÉPARÉMENT] PGD - ÉCRAN DE POLYCARBONAT [CONTACTER L'USINE]
	2 - PHARE DOUBLE		5W - 5 WATTS	LA - DEL		
	3 - PHARE TRIPLE	12-24V - 12 À 24	6W - 6 WATTS	LA - DEL		
	4 - PHARE QUADRUPLE [PLAFONNIER DE 12" DIA. REQUIS]		7W - 7 WATTS	LA - DEL		
	1 - PHARE SIMPLE	NUC - PILOTE NUCLEUS	5W - 5 WATTS	LA - DEL		
	2 - PHARE DOUBLE	NUC - PILOTE NUCLEUS	2.5 - 2.5 WATTS 5W - 5 WATTS			

¹ L'option LCP uniquement disponible avec phare simple

GUIDE DE COMMANDE - INCANDESCENT

RMMD		-			/	
SÉRIE	QUANTITÉ DE PHARES	VOLTS [VCC OPÉRATIONNEL]	TYPE DE LAMPE	COULEUR	OPTIONS	
RMMD	1 - PHARE SIMPLE	06V - 6	VOIR LISTE DES LAMPES CI-DESSOUS	WHT - BLANC [STANDARD] BLK - NOIR	LCP - SANS PLAFONNIER¹	
	2 - PHARE DOUBLE	12V - 12			VDR - VIS ANTI-VANDALISME	
	3 - PHARE TRIPLE	24V - 24			WGD - GRILLE DE PROTECTION [COMMANDER SÉPARÉMENT]	
	4 - PHARE QUADRUPLE [PLAFONNIER DE 12" DIA. REQUIS]				PGD - ÉCRAN DE POLYCARBONATE [CONTACTER L'USINE]	

¹ L'option LCP uniquement disponible avec phare simple

SÉLECTION DE LAMPE - INCANDESCENT

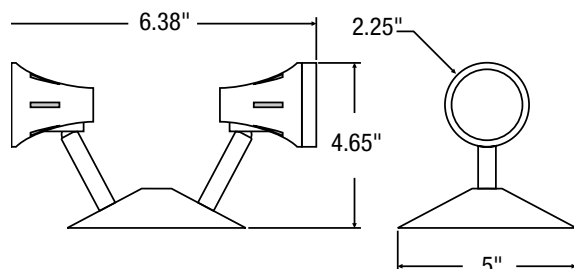
MR16 • PHARE PETIT FORMAT	6 V	12 V	24 V
HALOGÈNE QUARTZ	10WQ	20WQ, 35WQ	20WQ, 50WQ

GRILLE DE PROTECTION¹

	NUMÉRO DU PRODUIT	DIMENSIONS [PO]
1 PHARE	WGD550-V2	11 X 8.75 X 6.75
2 PHARES	WGD550-V2	11 X 8.75 X 6.75

¹ N'hésitez pas à contacter votre représentant du service à la clientèle pour plus d'information.

DIMENSIONS



ÉCRAN DE POLYCARBONATE

	NUMÉRO DE PRODUIT	DIMENSIONS (PO)
1 PHARE	PGD103	7 X 7.25 X 8.5
2 PHARES	PGD104	14 X 7.25 X 7.5

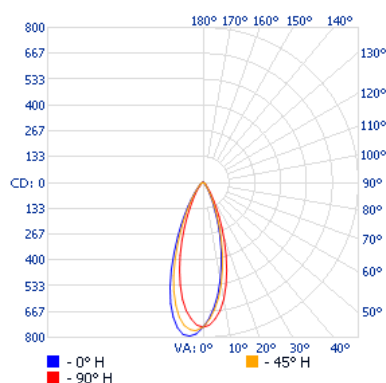
TABLEAU DE LUMENS

WATTS	LUMENS
4W LR	388
5W LA	435
6W LA	507
7W LA	652

PHOTOMÉTRIES¹

MR16-06-24V4WLR • 228.7 LM

COURBE POLAIRE D'INTENSITÉ LUMINEUSE



SOMMAIRE FLUX LUMINEUX ZONAL

ZONE	LUMENS	% LUMINAIRE
0-30	164.4	71.9%
0-40	182.0	79.6%
0-60	214.8	93.9%
60-90	13.9	6.1%
70-100	4.1	1.8%
90-120	0	0%
0-90	228.7	100%
90-180	0	0%
0-180	228.7	100%

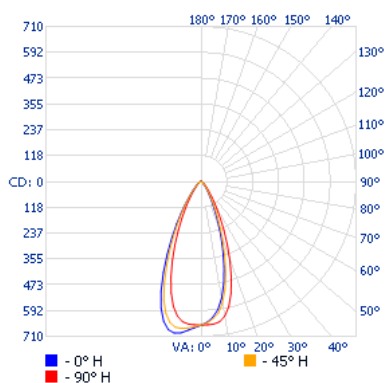
NIVEAU D'ÉCLAIREMENT EN PIEDS-BOUGIES

P.-B. AU CENTRE DU FAISCEAU	LARGEUR DE FAISCEAU
1.7'	1.1'
3.3'	2.1'
5.0'	3.2'
6.7'	4.3'
8.3'	5.3'
10.0'	6.4'

■ Faisceau: 35.4°

MR16-06-24V5WLA • 440.7 LM

COURBE POLAIRE D'INTENSITÉ LUMINEUSE



SOMMAIRE FLUX LUMINEUX ZONAL

ZONE	LUMENS	% LUMINAIRE
0-30	352.6	80%
0-40	391.8	88.9%
0-60	427.2	96.9%
60-90	13.5	3.1%
70-100	4.3	1%
90-120	0	0%
0-90	440.7	100%
90-180	0	0%
0-180	440.7	100%

NIVEAU D'ÉCLAIREMENT EN PIEDS-BOUGIES

P.-B. AU CENTRE DU FAISCEAU	LARGEUR DE FAISCEAU
1.7'	0.9' 1.0'
3.3'	1.7' 1.9'
5.0'	2.6' 2.8'
6.7'	3.5' 3.8'
8.3'	4.3' 4.7'
10.0'	5.2' 5.7'

■ Faisceau vert.: 29.3° ■ Faisceau hor.: 31.7°

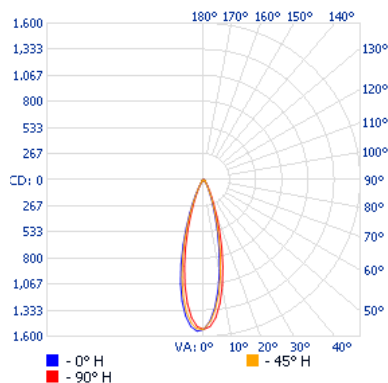
¹ Information IES complète disponible sur notre site internet.

Les données sont basées sur des essais réalisés dans un milieu contrôlé et sont représentatives de la performance relative du ballast. La performance actuelle peut varier selon les conditions de fonctionnement. Tout produit est sujet à changement ou discontinuation en tout temps sans préavis.

PHOTOMÉTRIES¹

MR16-12-24V6WLA • 508.7 LM

COURBE POLAIRE D'INTENSITÉ LUMINEUSE



SOMMAIRE FLUX LUMINEUX ZONAL

ZONE	LUMENS	% LUMINAIRE
0-30	407.0	80%
0-40	452.3	88.9%
0-60	493.1	96.9%
60-90	15.6	3.1%
70-100	4.9	1%
90-120	0	0%
0-90	508.7	100%
90-180	0	0%
0-180	508.7	100%

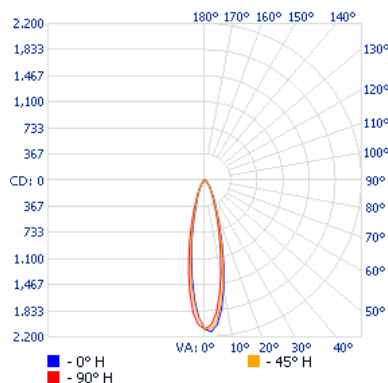
NIVEAU D'ÉCLAIREMENT EN PIEDS-BOUGIES

P.-B. AU CENTRE DU FAISCEAU	LARGEUR DE FAISCEAU
1.7'	0.9'
3.3'	1.7'
5.0'	2.6'
6.7'	3.5'
8.3'	4.3'
10.0'	5.2'

■ Faisceau vert.: 29.3° ■ Faisceau hor.: 31.7°

MR16-06-24V7WLA • 635.2 LM

COURBE POLAIRE D'INTENSITÉ LUMINEUSE



SOMMAIRE FLUX LUMINEUX ZONAL

ZONE	LUMENS	% LUMINAIRE
0-30	508.2	80%
0-40	564.7	88.9%
0-60	615.7	96.9%
60-90	19.5	3.1%
70-100	6.1	1%
90-120	0	0%
0-90	635.2	100%
90-180	0	0%
0-180	635.2	100%

NIVEAU D'ÉCLAIREMENT EN PIEDS-BOUGIES

P.-B. AU CENTRE DU FAISCEAU	LARGEUR DE FAISCEAU
1.7'	0.9'
3.3'	1.7'
5.0'	2.6'
6.7'	3.5'
8.3'	4.3'
10.0'	16.9'

■ Faisceau vert.: 29.3° ■ Faisceau hor.: 31.7°

¹ Information IES complète disponible sur notre site internet.

Les données sont basées sur des essais réalisés dans un milieu contrôlé et sont représentatives de la performance relative du ballast. La performance actuelle peut varier selon les conditions de fonctionnement. Tout produit est sujet à changement ou discontinuation en tout temps sans préavis.